

Zhotovenie stavby – Tréningová hala



**a) Technické správy a výkresy**  
***Výkresy***

Vypracoval: SWIETELSKY – Slovakia  
Mokránň záhon 4  
821 04 Bratislava

Dátum: 06/2018

Predbežné Technické riešenie vychádza z Architektonickej štúdie spol. FVA, s.r.o.

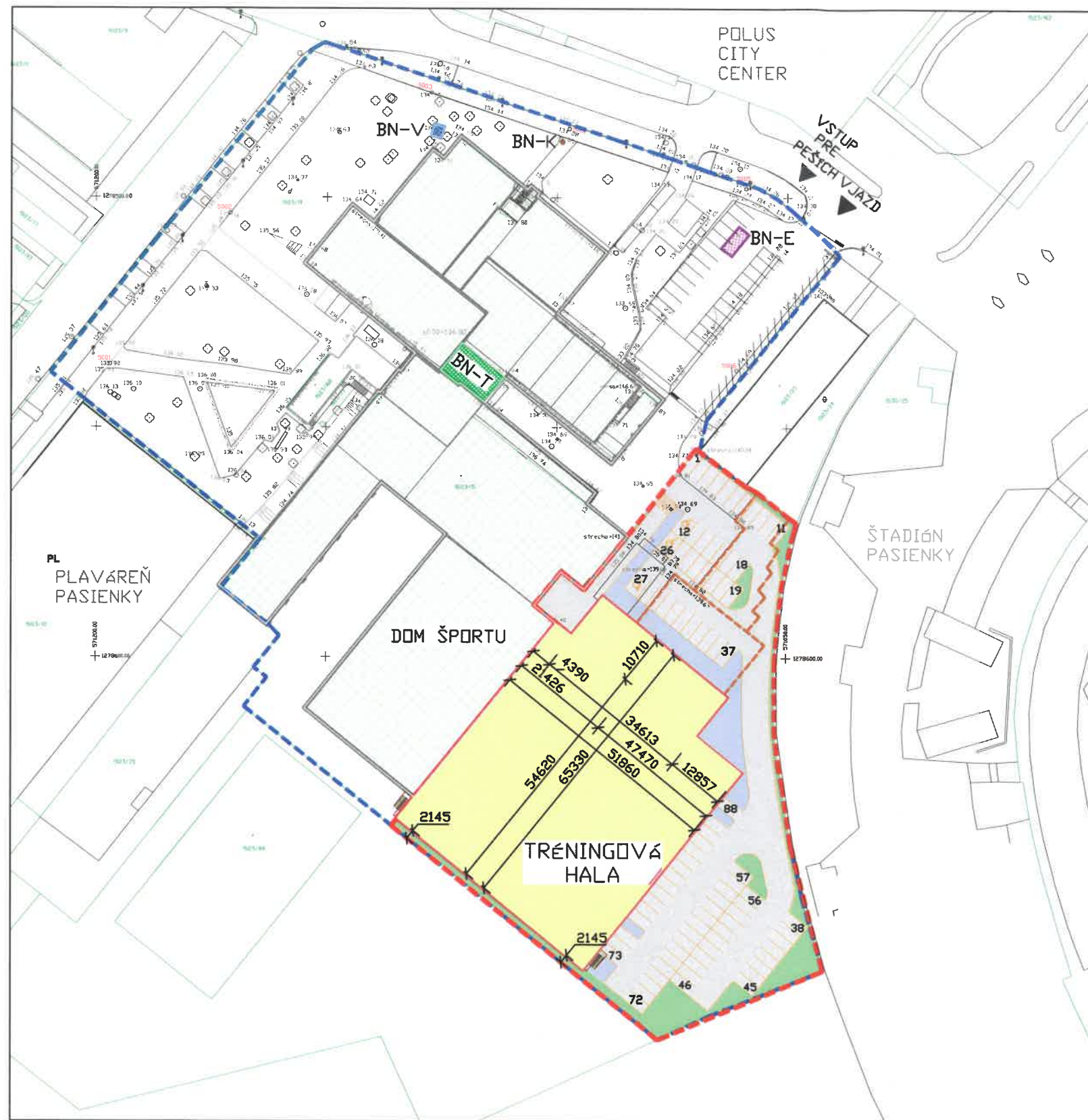
57/129

## Výkresy



### Zoznam výkresov:

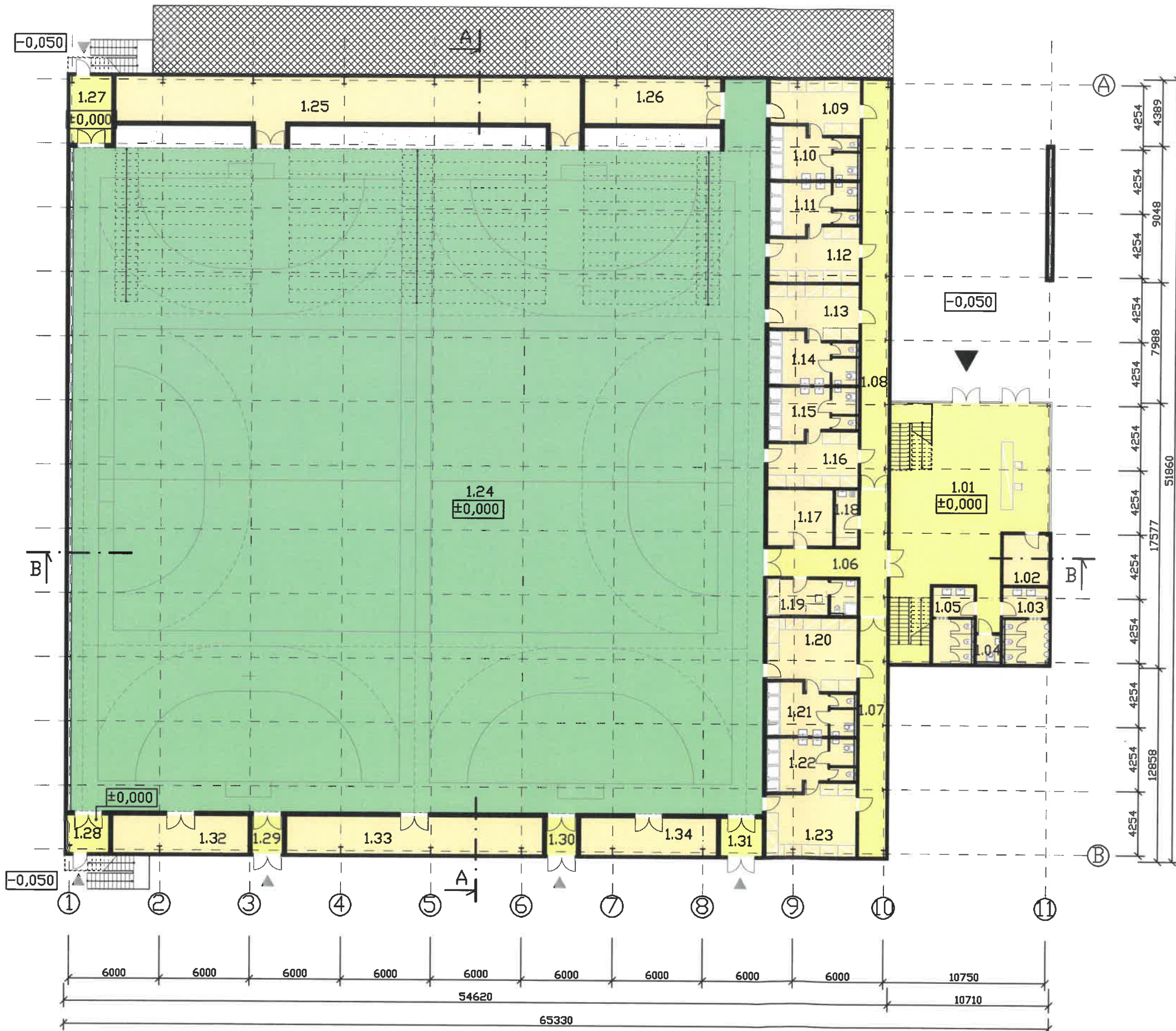
- Výkres č. 1 : Situácia
- Výkres č. 2 : Pôdorys 1.NP
- Výkres č. 3 : Pôdorys 2.NP
- Výkres č. 4 : Rezy
- Výkres č. 5 : Pohľady



## LEGENDA

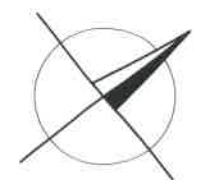
- - - - RIEŠENÉ ÚZEMIE
- - - - POZEMKY VO VLASTNÍCTVE DOMU ŠPORTU
- - HRANICA KATASTRA, REGISTRA C-KN
- NAVRHOVANÝ OBJEKT TRÉNINGOVEJ HALY
- NAVRHOVANÁ ASANÁCIA OBJEKTOV GARÁŽÍ
- BN-E - BOD NAPOJENIA ELEKTRICKEJ ENERGIE
- BN-T - BOD NAPOJENIA TEPLA
- BN-V - BOD NAPOJENIA VODY
- BN-K - BOD NAPOJENIA KANALIZÁCIE





LEGENDA MIESTNOSTÍ

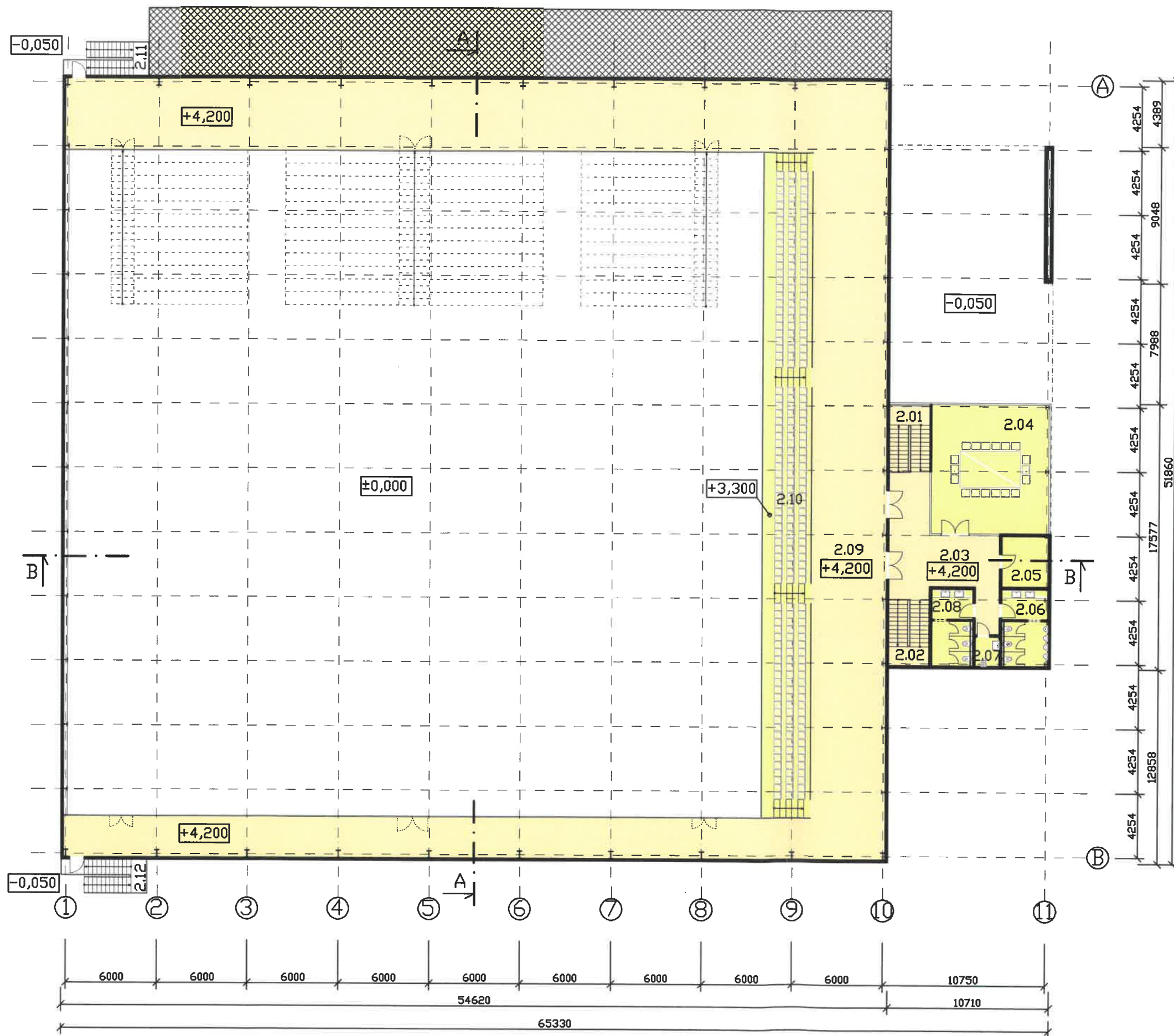
1.01	VSTUPNÁ HALA	111,45 m <sup>2</sup>
1.02	KANCELÁRIA	10,26 m <sup>2</sup>
1.03	WC MUŽI	14,89 m <sup>2</sup>
1.04	WC IMOBILNÍ	2,88 m <sup>2</sup>
1.05	WC ŽENY	13,39 m <sup>2</sup>
1.06	CHODBA	26,70 m <sup>2</sup>
1.07	CHODBA	28,53 m <sup>2</sup>
1.08	CHODBA	48,69 m <sup>2</sup>
1.09	ŠATŇA	20,16 m <sup>2</sup>
1.10	HYGIENA	18,02 m <sup>2</sup>
1.11	HYGIENA	18,02 m <sup>2</sup>
1.12	ŠATŇA	20,16 m <sup>2</sup>
1.13	ŠATŇA	20,16 m <sup>2</sup>
1.14	HYGIENA	18,02 m <sup>2</sup>
1.15	HYGIENA	18,02 m <sup>2</sup>
1.16	ŠATŇA	20,16 m <sup>2</sup>
1.17	OŠETROVNÁ/DOPING	16,27 m <sup>2</sup>
1.18	UPRATOVAČKA	5,61 m <sup>2</sup>
1.19	ŠATŇA-ROZHODCOVIA	14,04 m <sup>2</sup>
1.20	ŠATŇA	27,36 m <sup>2</sup>
1.21	HYGIENA	18,02 m <sup>2</sup>
1.22	HYGIENA	18,02 m <sup>2</sup>
1.23	ŠATŇA	27,36 m <sup>2</sup>
1.24	HRACIA PLOCHA	2030,76 m <sup>2</sup>
1.25	NÁRAĐOVŇA	98,86 m <sup>2</sup>
1.26	TECHNOL.MIESTNOSŤ	27,18 m <sup>2</sup>
1.27	ŠNIKOVÝ VÝCHOD	12,66 m <sup>2</sup>
1.28	ŠNIKOVÝ VÝCHOD	7,06 m <sup>2</sup>
1.29	ŠNIKOVÝ VÝCHOD	5,04 m <sup>2</sup>
1.30	ŠNIKOVÝ VÝCHOD	5,04 m <sup>2</sup>
1.31	ŠNIKOVÝ VÝCHOD	7,06 m <sup>2</sup>
1.32	NÁRAĐOVŇA	22,68 m <sup>2</sup>
1.33	NÁRAĐOVŇA	42,84 m <sup>2</sup>
1.34	NÁRAĐOVŇA	22,68 m <sup>2</sup>
SPOLU		2818,05 m <sup>2</sup>



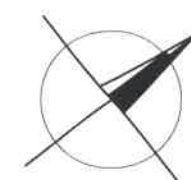
# PODORYS 2NP



M1:250



LEGENDA MIESTNOSTÍ		
2.01	SCHODISKO	11,77 m <sup>2</sup>
2.02	SCHODISKO	11,77 m <sup>2</sup>
2.03	CHODBA	43,89 m <sup>2</sup>
2.04	KLUBOVŇA	66,24 m <sup>2</sup>
2.05	TECHNICKÁ MIESTNOSŤ	10,26 m <sup>2</sup>
2.06	WC MUŽI	14,89 m <sup>2</sup>
2.07	UPRATOVAČKA	3,12 m <sup>2</sup>
2.08	WC ŽENY	13,39 m <sup>2</sup>
2.09	CHODBA	620,08 m <sup>2</sup>
2.10	TRIBUNA	140,80 m <sup>2</sup>
2.11	SCHODISKO	9,86 m <sup>2</sup>
2.12	SCHODISKO	9,86 m <sup>2</sup>
SPOLU		955,93 m <sup>2</sup>



PREDBEŽNÉ TECHNICKÉ RIEŠENIE VYCHADZA Z ARCHITEKTONICKEJ ŠTUDIE SPOL. FVA, S.R.O

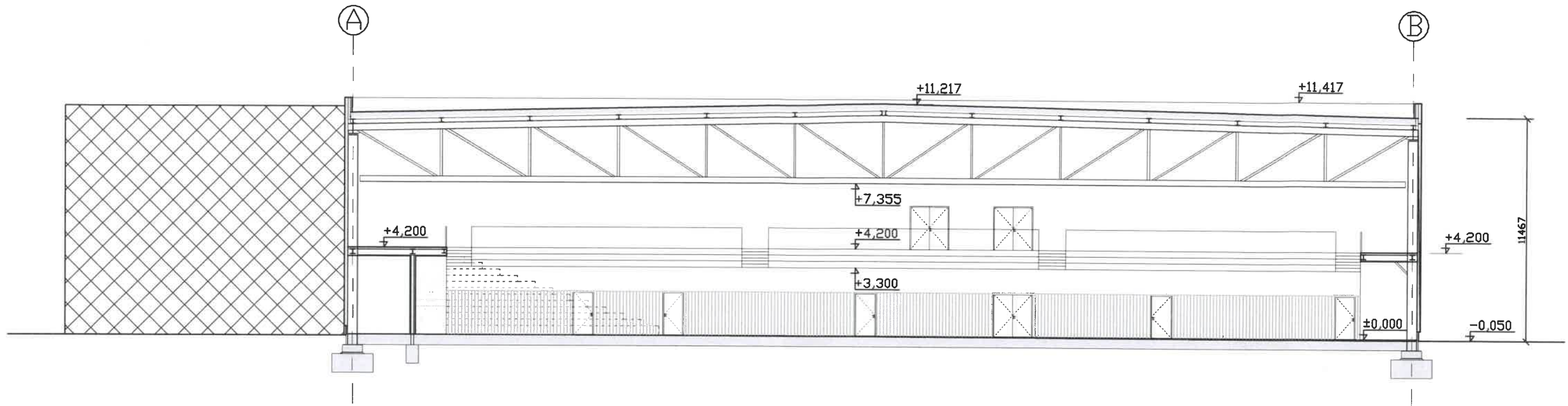
VÝKRES Č.3

611129

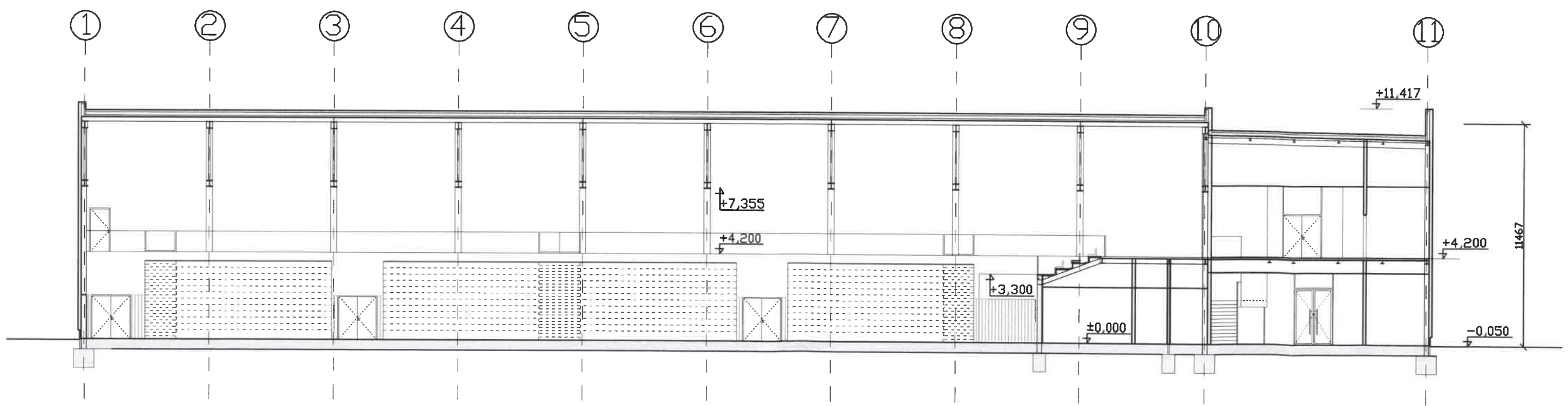
REZY  
REZ A-A



M1:250



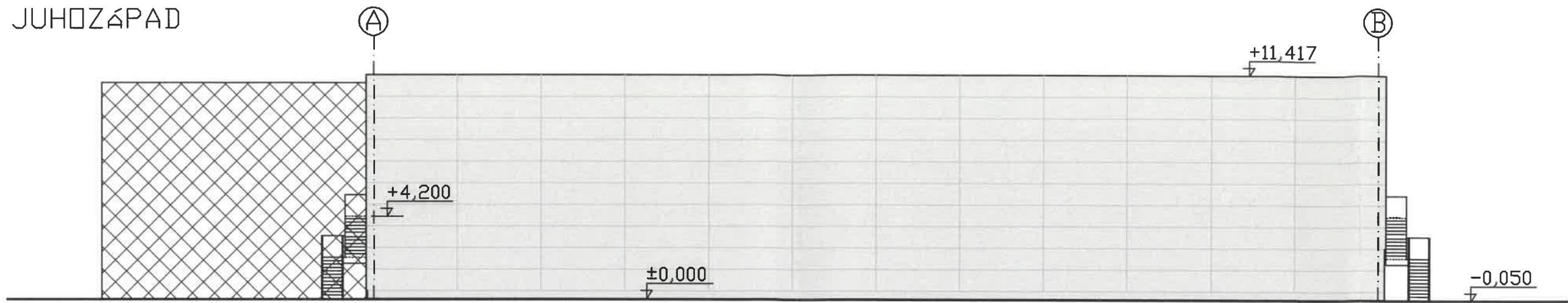
REZ B-B



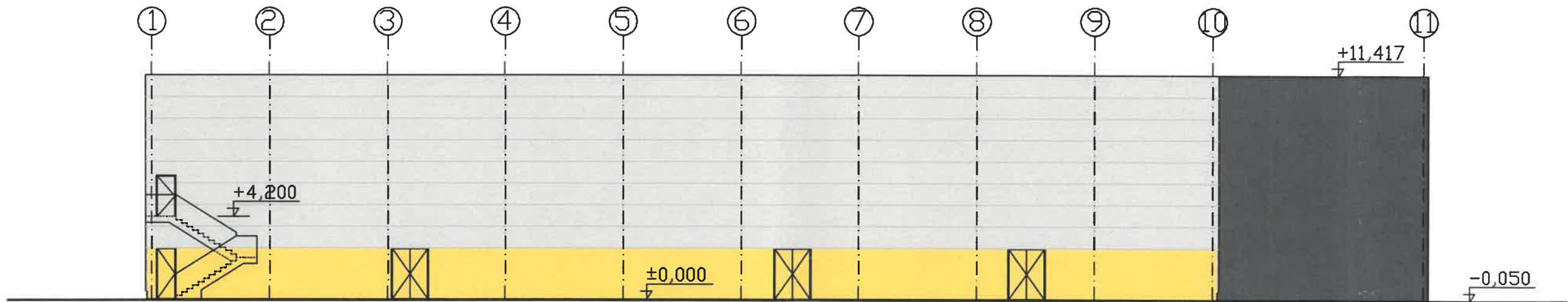
62/129

# POHLADY

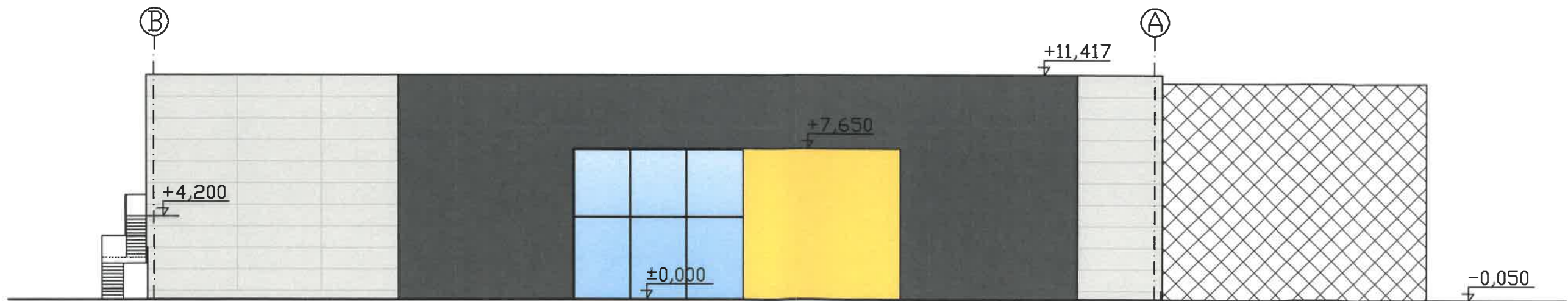
## JUHOZÁPAD



## JUHOVÝCHOD



## SEVEROVÝCHOD



POZNÁMKA: FASÁDNE PANELY UVAŽUJEME V ŠTANDARDNÝCH RAL FARBÁCH  
PREDBEŽNÉ TECHNICKÉ RIEŠENIE VYCHÁDZA Z ARCHITEKTONICKEJ ŠTUDIE SPOL. FVA, S.R.Č

VÝKRES Č.5